

# Installer 3CX sur Debian Linux

---

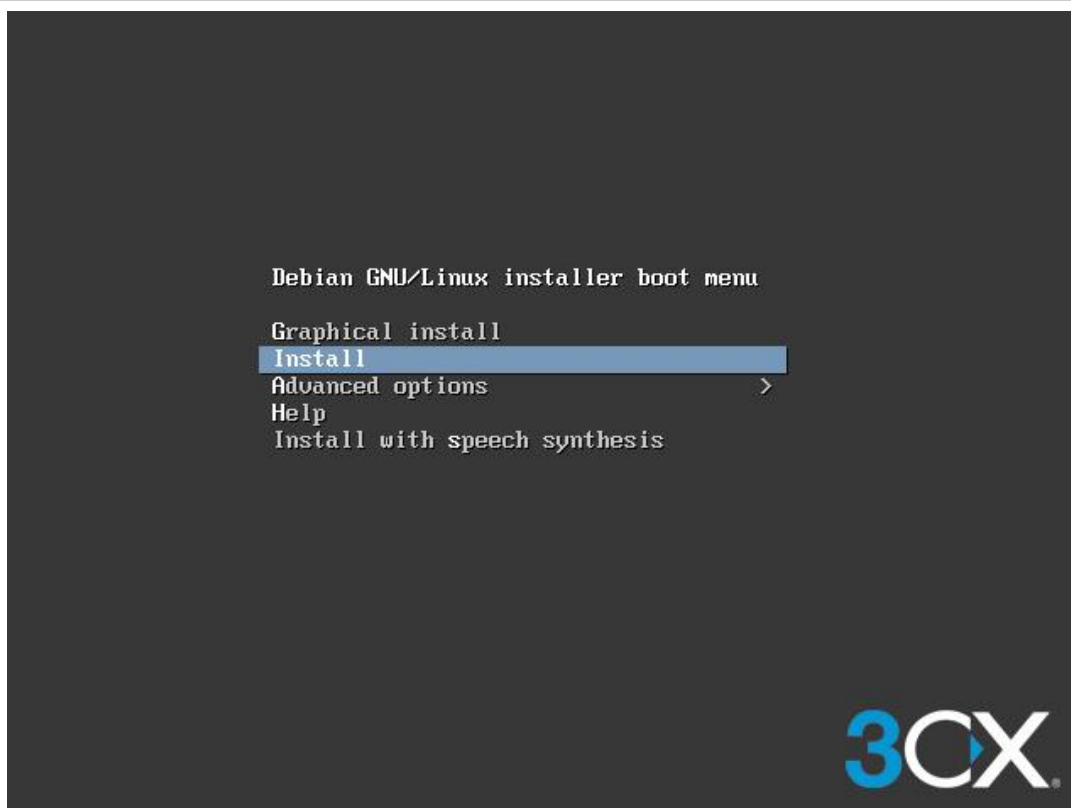
## Introduction

---

3CX a créé un ISO ([téléchargez l'ISO ici](#)) de Debian Linux dédié à 3CX. Cela rend l'installation plus rapide et l'administration du système plus facile. La plus grande partie de l'administration du système d'exploitation peut se faire depuis la console d'administration web de 3CX.

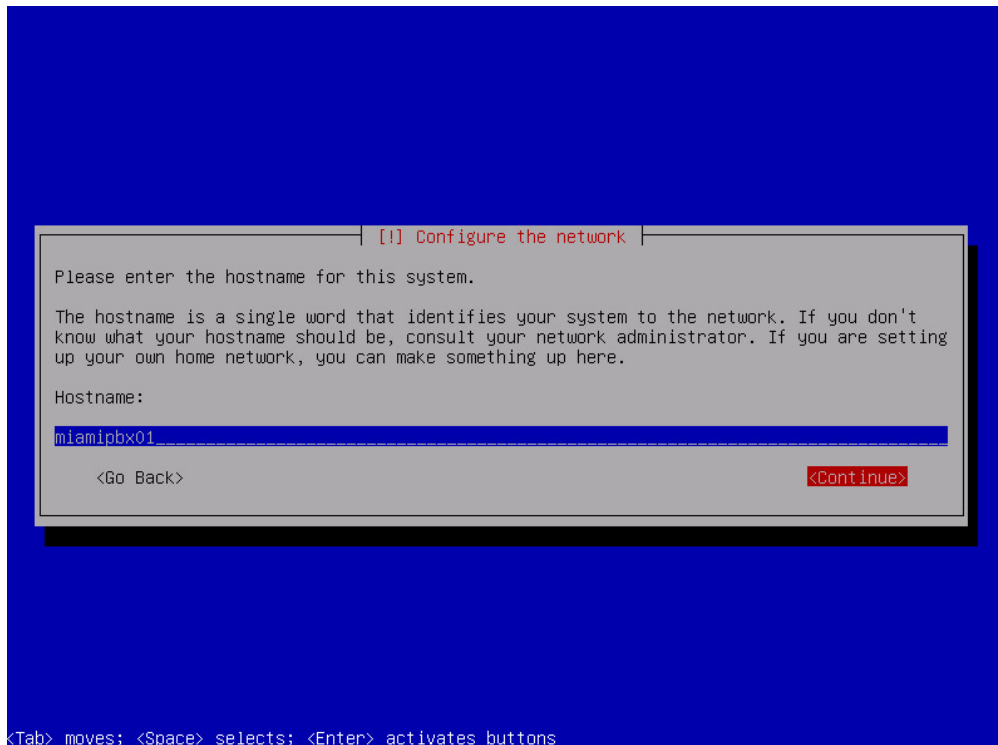
## Installer Debian pour 3CX

---



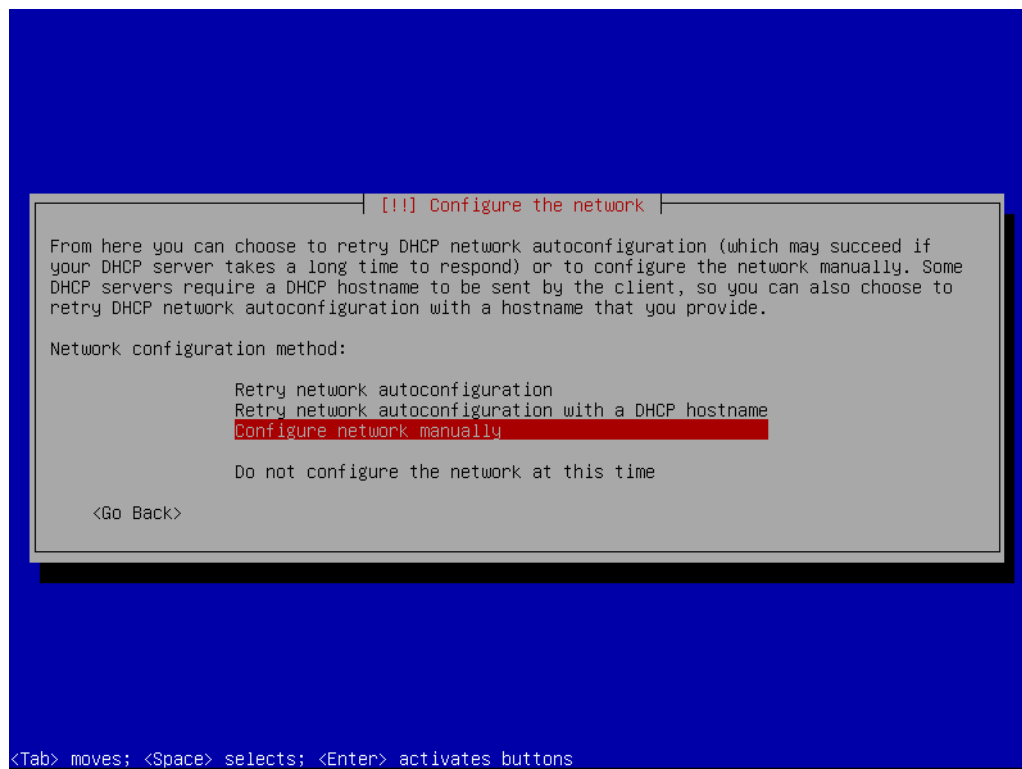
Pour installer Debian pour 3CX :

1. Téléchargez l'ISO Debian pour 3CX [ici](#).
2. Démarrez votre système avec l'ISO3CX téléchargé. Sélectionnez **"Install"** depuis l'écran principal de démarrage et appuyez sur la touche <Enter>.



- Maintenant, entrez un nom d'hôte pour l'ordinateur pour que vous puissiez facilement l'identifier sur votre réseau, en utilisant les caractères 'a' à 'z', chiffres '0' à '9' et le caractère '-'.

**Important** : Si vous devez configurer une **adresse IP statique**, appuyez sur ESC quand on vous demande le nom d'hôte pour définir l'adresse IP du système et ensuite configurer le nom d'hôte. **Si vous ne voulez pas définir une adresse IP statique, entrez un nom d'hôte et sélectionnez <Continue> pour passer à l'étape 6.**



5. Sélectionnez **“Configure Network Manually”** et appuyez sur la touche <Enter> pour configurer une adresse IP statique. L’assistant d’installation vous demandera d’entrer l’adresse IP statique du système, puis appuyez sur <Continue>. Entrez le masque réseau et sélectionnez <Continue>. Puis, entrez l’adresse IP de la passerelle réseau par défaut et sélectionnez **“Continue”**. Finalement, entrez l’adresse IP du serveur et sélectionnez <Continue>.

**Note :** L’adresse IP du système 3Cx affecte les services du PBX, les clients connectés et les téléphones IP. Pour changer l’adresse IP d’un système 3CX en fonctionnement, vous devez redémarrer la machine et re provisionner les applications connectées et les téléphones IP.

6. Entrez un nom de domaine. S’il s’agit d’un réseau, utilisez le même domaine que vous utilisez pour les autres ordinateurs sur le réseau. Par exemple

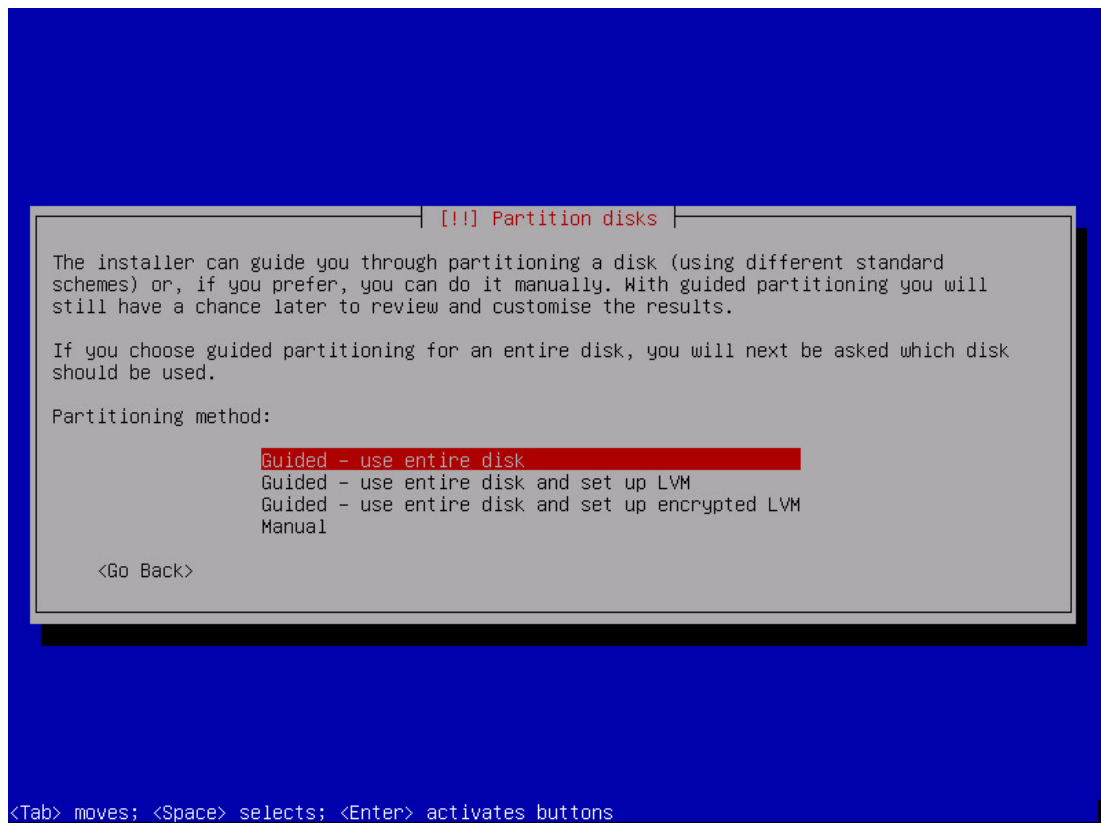
**PPE3.local**

. Après avoir entré le domaine de la machine, sélectionnez <Continue>.

7. Sélectionnez maintenant la langue que vous souhaitez installer en tant que langue du système par défaut et appuyez sur <Enter>.
8. Sélectionnez votre localisation géographique depuis le menu de localisation pour mettre à jour le système localement et appuyez sur <Enter>.
9. Spécifiez le mot de passe du compte racine pour la machine et sélectionnez <Continue> pour entrer à nouveau votre mot de passe pour vérification. Puis, sélectionnez <Continuer>.

Note : Nous vous recommandons d’utiliser un mot de passe très sécurisé pour l’utilisateur racine, car ce compte n’a aucune restriction !

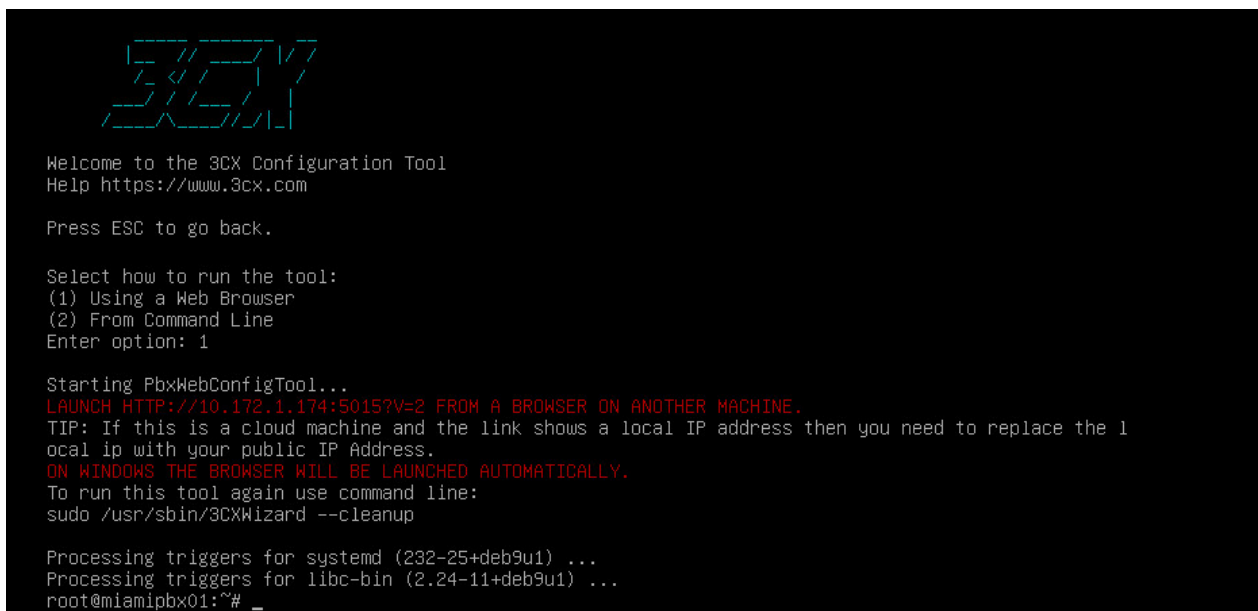
10. Sélectionnez votre fuseau horaire pour configurer la montre du système puis appuyez sur <Enter> pour continuer.



11. Partitionnez votre disque. Sélectionnez “**Guided - use entire disk**”. Appuyez sur <Enter> pour continuer.
12. Confirmez votre sélection de disque en appuyant sur <Enter>.

Note : Si vous installez sur un UC rappelez-vous que toutes les données sur votre disque seront effacées !

13. Sélectionnez le schéma de partition “**All files in one partition**” et appuyez sur <Enter> pour continuer.
14. Sélectionnez “**Finish partitioning and write changes to disk**” et appuyez sur <Enter> pour débiter l’installation de Debian pour 3CX.
15. Sélectionnez ‘Yes’ et appuyez <Enter> pour confirmer l’écriture des changements sur le disque. Le processus d’installation prendra 10-20 minutes en fonction de la vitesse de votre machine. En fin d’opération, l’ordinateur redémarrera et l’installation 3CX débute automatiquement.
16. Choisissez-le package 3CX à installer sur l’écran “**3CX Update Channel**” :
  1. “**3CX Stable**” pour l’édition stable de l’IPBX et passer à l’étape suivante.
  2. “**3CX Beta**” pour une version d’évaluation de l’IPBX et passer à l’étape suivante.
  3. “**3CX SBC**” Pour l’édition Session Border Controller de 3CX



```

  3CX

Welcome to the 3CX Configuration Tool
Help https://www.3cx.com

Press ESC to go back.

Select how to run the tool:
(1) Using a Web Browser
(2) From Command Line
Enter option: 1

Starting PbxWebConfigTool...
LAUNCH HTTP://10.172.1.174:5015?v=2 FROM A BROWSER ON ANOTHER MACHINE.
TIP: If this is a cloud machine and the link shows a local IP address then you need to replace the local ip with your public IP Address.
ON WINDOWS THE BROWSER WILL BE LAUNCHED AUTOMATICALLY.
To run this tool again use command line:
sudo /usr/sbin/3CXWizard --cleanup

Processing triggers for systemd (232-25+deb9u1) ...
Processing triggers for libc-bin (2.24-11+deb9u1) ...
root@miamipbx01:~# _
```

17. Une fois que l’installation de 3CX est terminée, il vous faut utiliser l’assistant de configuration. Vous pouvez le faire depuis un navigateur ou par lignes de commande. Sélectionnez l’option (1) pour utiliser un navigateur sur une autre machine, et ouvrez votre navigateur sur **http://<ip de la machine>:5015**.